

# OP12A BOARD 설명

OPTION BOARD

작성일 : 2019. 10. 11

작성자 : 김우정 주임

# 설명

- OP12A적용 이유 OP12A使用理由

- 현장에서 PROFI BUS통신관련 FAULT가 빈번하게 발생 되는 품질 문제가 발생되어, FROFI BUS D-SUB CONNECTOR가 최단거리로 OPTION BOARD에 연결 될 수 있도록 하여 통신 FAULT를 최대한 줄이는

노력을 하기 위해 OP12A를 적용함.

关于现场PROFI BUS通讯经常出现FAULT的问题, 为了使PROFI BUS D-SUB CONNECTOR能以最短距离连接到OPTION BOARD的同时最大化的减少FAULT的发生, 决定使用OP12A.

- OP10E(기존)와 OP12A(NEW)의 장단점 확인

OP10E(现存) 和OP12A (NEW)의优缺点

	아날로그 확장	SUB BOARD(SU03G)필요 需要与否	설명 说明
OP10E	확장가능 可以扩张	필요함 需要	아날로그 확장카드는 1년데 2EA이하 출하 되기 때문에 아날로그 확장카드를 30EA확보하였습니다. 由于模拟量扩张板一年只出货2张以下, 会保留30张模拟量扩张板的库存。
OP12A	확장불가 不可以扩张	필요없음 不需要	추가적인 PROFI BUS DSUB CONNECTOR 연결용 보드가 필요 하지 않기 때문에 접촉불량으로 인한 통신 문제에 있어서 장점입니다.

因为不需要连接用的PROFI BUS D-SUB CONNECTOR板, 不会因为接触不良而导致通讯问题是优点。

# OPTION BOARD 변경 사항

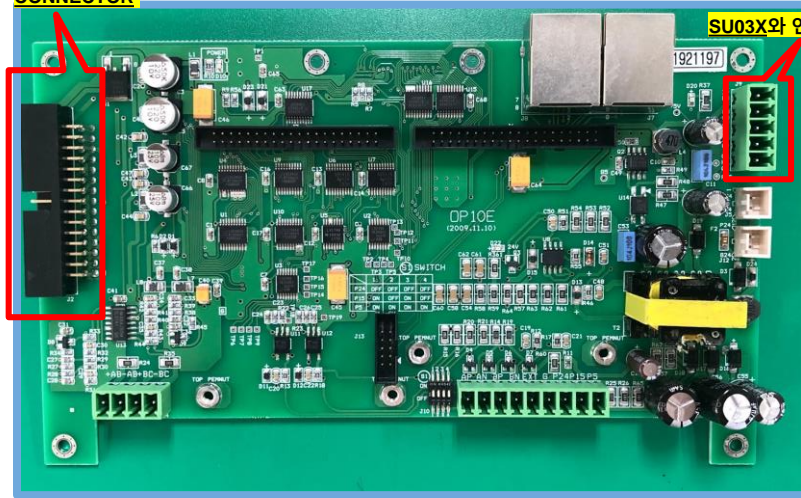
OPTION BOARD 变更事项

기존 OPTION BOARD 现有OPTION BOARD

변경 된 OPTION BOARD 变更后OPTION BOARD

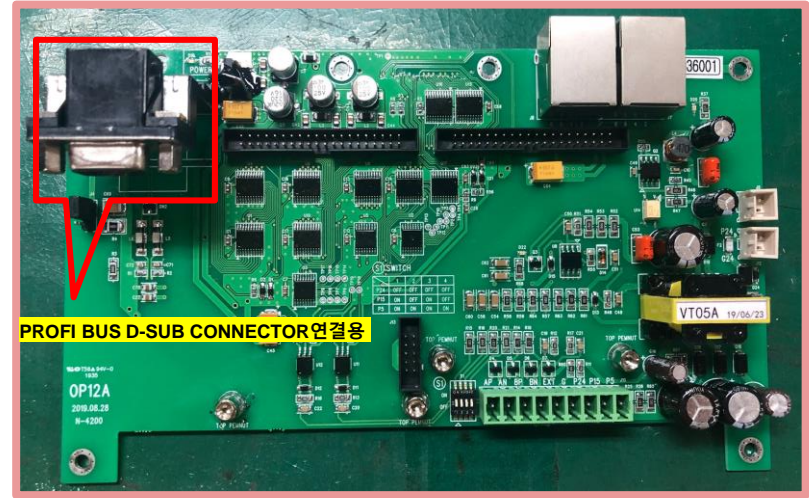
아날로그 확장 보드와 연결용  
CONNECTOR

(OP10E)



SU03X와 연결용 CONNECTOR

(OP12A)



PROFI BUS D-SUB CONNECTOR 연결용

<비교>

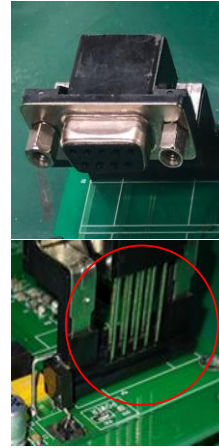
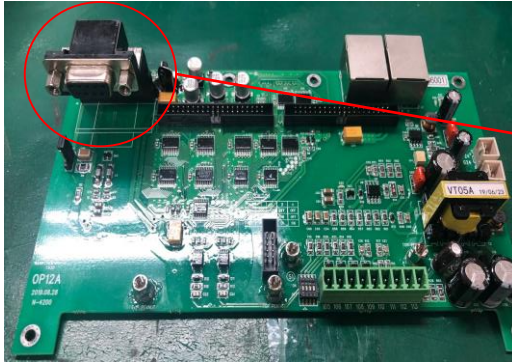


SU03X(SUB BOARD)

OP10E	규격 规格	OP12A
B72-0076	ERP Code	B72-0407
O	아날로그 확장 기능 模拟扩张功能	X
109EA	재고 库存	11월 중순 100EA 입고 예정 11月中旬100EA入库

# OPTION BOARD 주의 사항

OPTION BOARD 注意事项



※ 해당 부분이 다소 취약하기 때문에 커넥터 체결 및 사용시 주의요함.

相对应部分多少有些脆弱,CONNECTER连接和使用时需注意。



- 배선 예)CTRL BD의 IO단자 배선과 PROFIBUS DSUB배선이 같이 묶어서 배선 처리 하는 것을 권장합니다.
- DSUB CONNECTOR TYPE은 “ㄱ”자 CONNECTOR를 사용 할 것을 권장 합니다.

接线例子) 建议将CTRL BD의 IO端子接线和PROFI BUS D-SUB接线一起进行捆绑处理。  
DSUB CONNECTORTYPE “建使用ㄱ”字connector